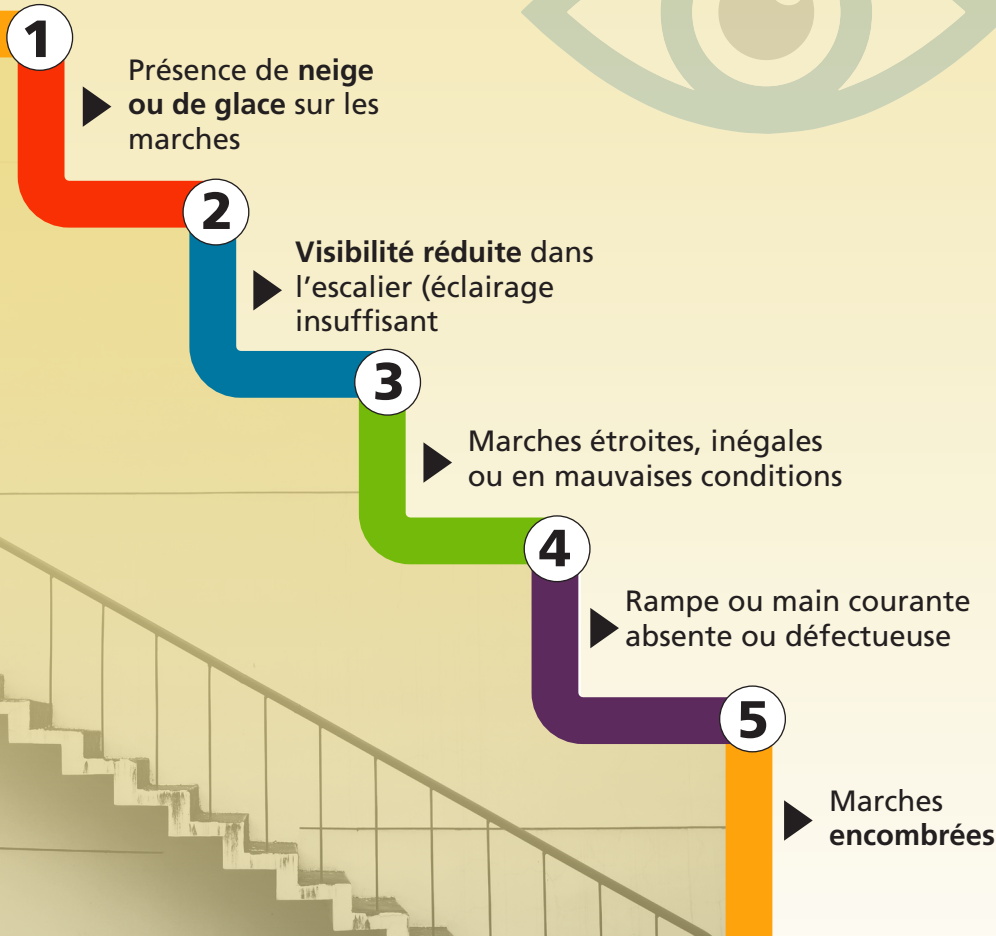
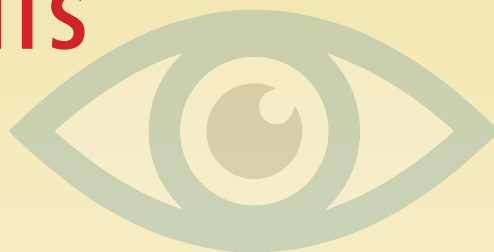




EN PÉRIODE HIVERNALE : ATTENTION AUX ESCALIERS

Le travail de préposé comporte différents types d'interventions, dans différents lieux et selon différentes conditions. Parmi ces interventions, les escaliers nécessitent une attention particulière, considérant que de travailler en période hivernale comporte certains facteurs de risques, notamment monter et descendre des escaliers extérieurs. L'état des lieux et le comportement sont des facteurs contributifs à des accidents, il faut dès lors avoir une bonne prise de conscience de son environnement.

SOYEZ VIGILANTS



PRÉVENTION



À l'arrivée sur les lieux, portez une attention sur l'état général de l'escalier. Si une anomalie est détectée, remédiez à la situation avant de descendre ou monter :

- Allumer les lumières suffisamment
- Enlever les objets qui encombrent avant d'y circuler et manipuler de l'équipement
- Être chaussé convenablement et mettre les semelles à crampons



**Prenez soin
de vous**